



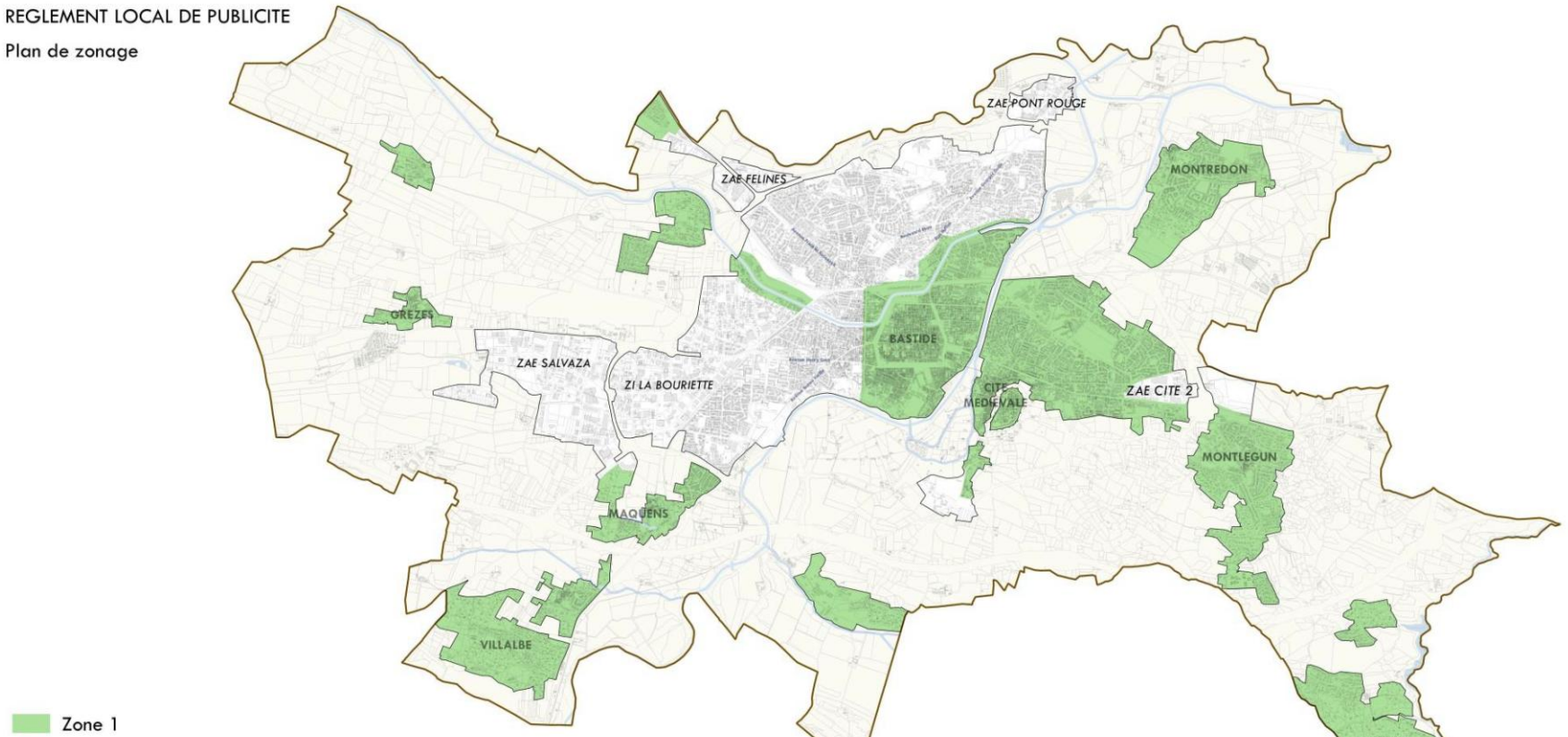
Règlement local de publicité 2019

Le zonage et les règles de chaque zone

Zone 1



REGLEMENT LOCAL DE PUBLICITE
Plan de zonage



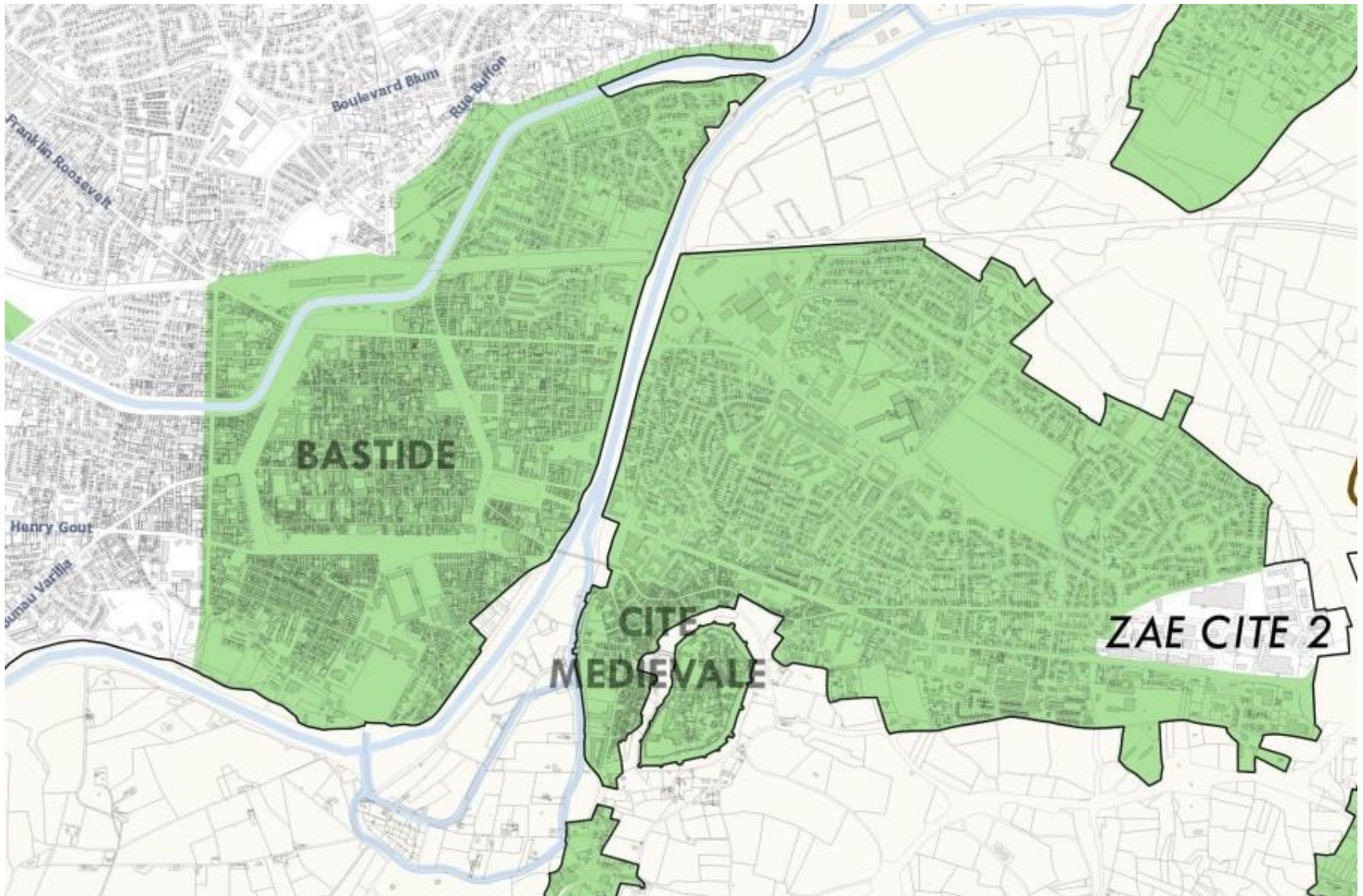
Zone 1

Le centre-ville, le site inscrit, les hameaux

Limite communale



Zone 1



Zone 1 - Mobilier urbain



admis



admis



numérique 2 m² admis



admis



admis

Zone 1 – Autres publicités



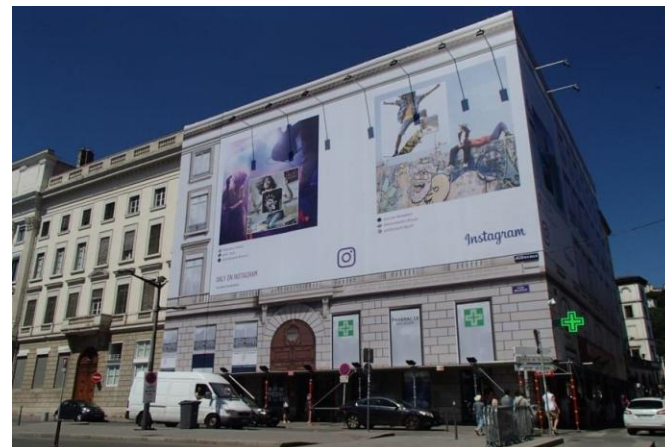
interdit



interdit



interdit



Bâches de chantier admises

Zone 1 – Autres publicités



admis



Admis



Publicité numérique interdite

Zone 1 - Enseignes



Une enseigne parallèle au mur



Une enseigne perpendiculaire au mur 0,8 x 0,8



Enseigne scellée au sol : interdite



Enseigne en toiture : interdite

Zone 1 - Enseignes



Enseigne numérique scellée au sol interdite

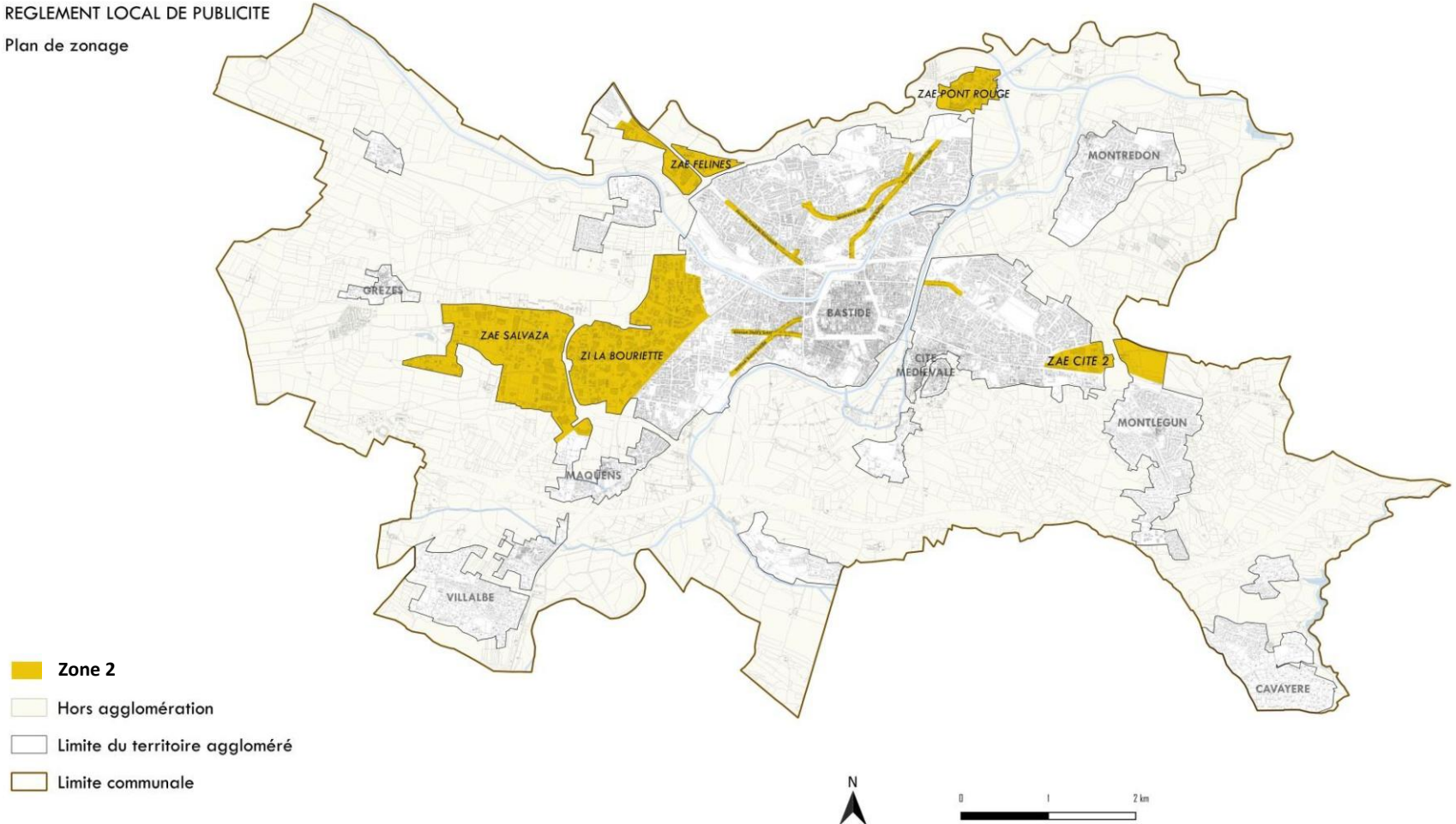


Enseigne numérique sur mur interdite

Zone 2



REGLEMENT LOCAL DE PUBLICITE
Plan de zonage



Zone 2 – Mobilier urbain



admis



admis



numérique 2 m² admis



admis



admis

Zone 2 – autres publicités



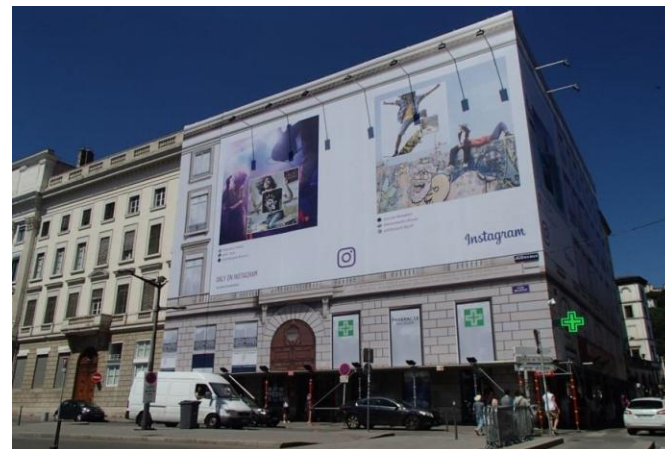
Admis 10,6 m²



Admis 10,6 m²

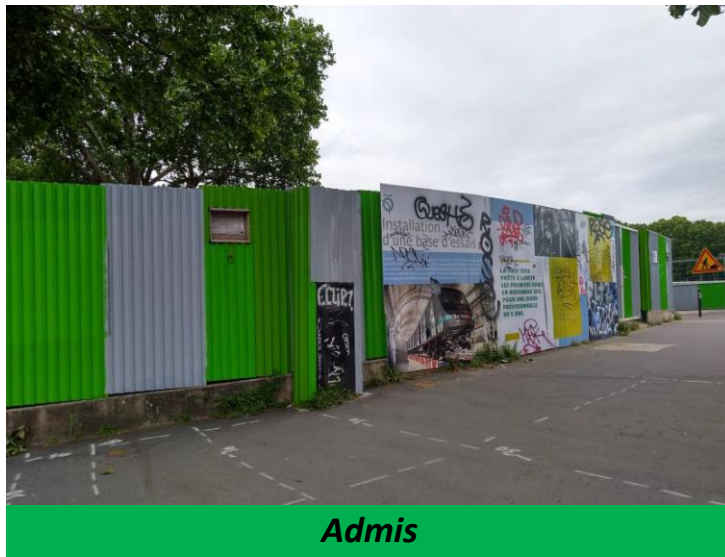


1 par établissement



Bâches de chantier admises

Zone 2 – Autres publicités



Zone 2 - Enseignes



Enseigne parallèle au mur admise



Admise



Enseigne scellée au sol : 8 m², hauteur 6 m



Enseigne en toiture : 2 m

Zone 2 - Enseignes



Enseigne numérique scellée au sol interdite

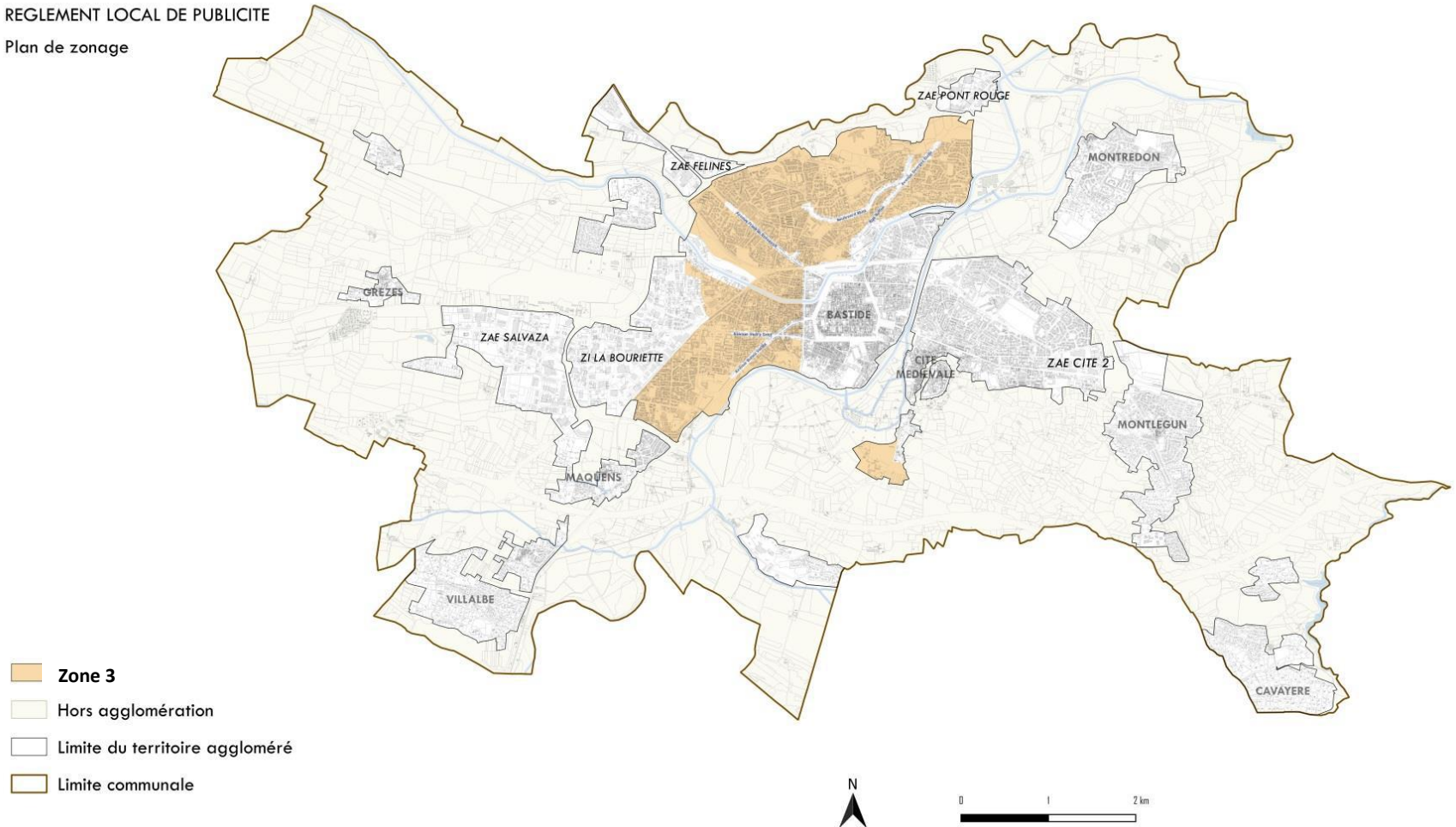


Enseigne numérique sur mur : 6 m²

Zone 3



REGLEMENT LOCAL DE PUBLICITE
Plan de zonage



Zone 3 – Mobilier urbain



admis



admis



numérique interdit



admis



admis

Zone 3 – Autres publicités



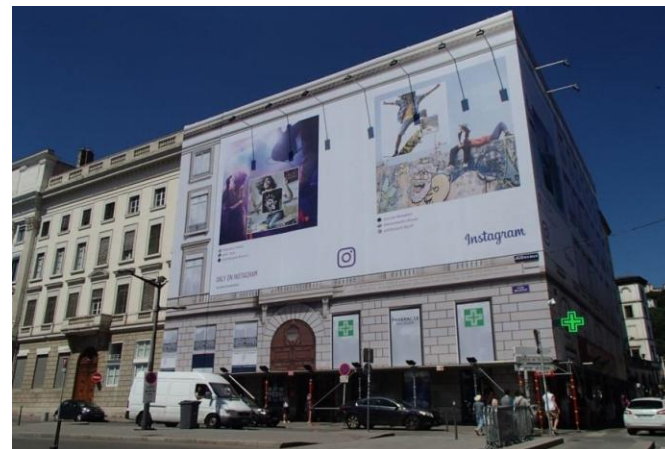
Admis 2 m²



Admis 10,6 m²

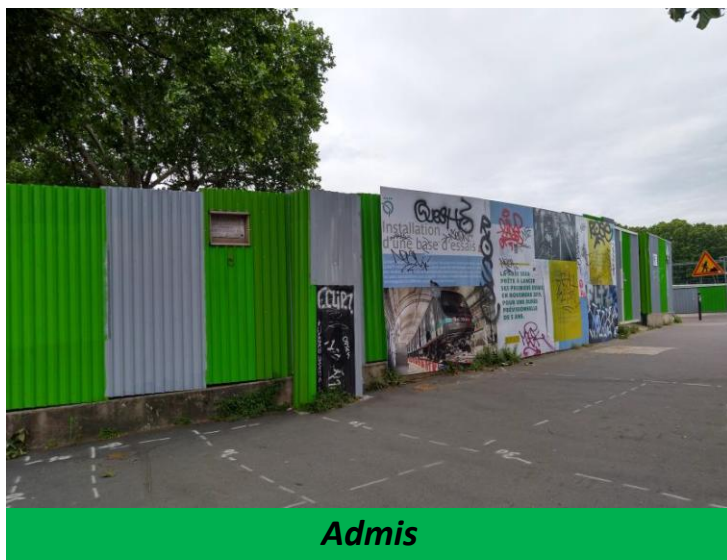


Interdit sauf porte-menu



Bâches interdites

Zone 3 – Autres publicités



Zone 3 - Enseignes



Enseigne parallèle au mur admise



Admise



Enseigne scellée au sol : 4 m², hauteur 4 m



Enseigne en toiture interdite

Zone 3 - Enseignes



Enseigne numérique scellée au sol interdite



Enseigne numérique sur mur : 2 m²